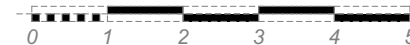
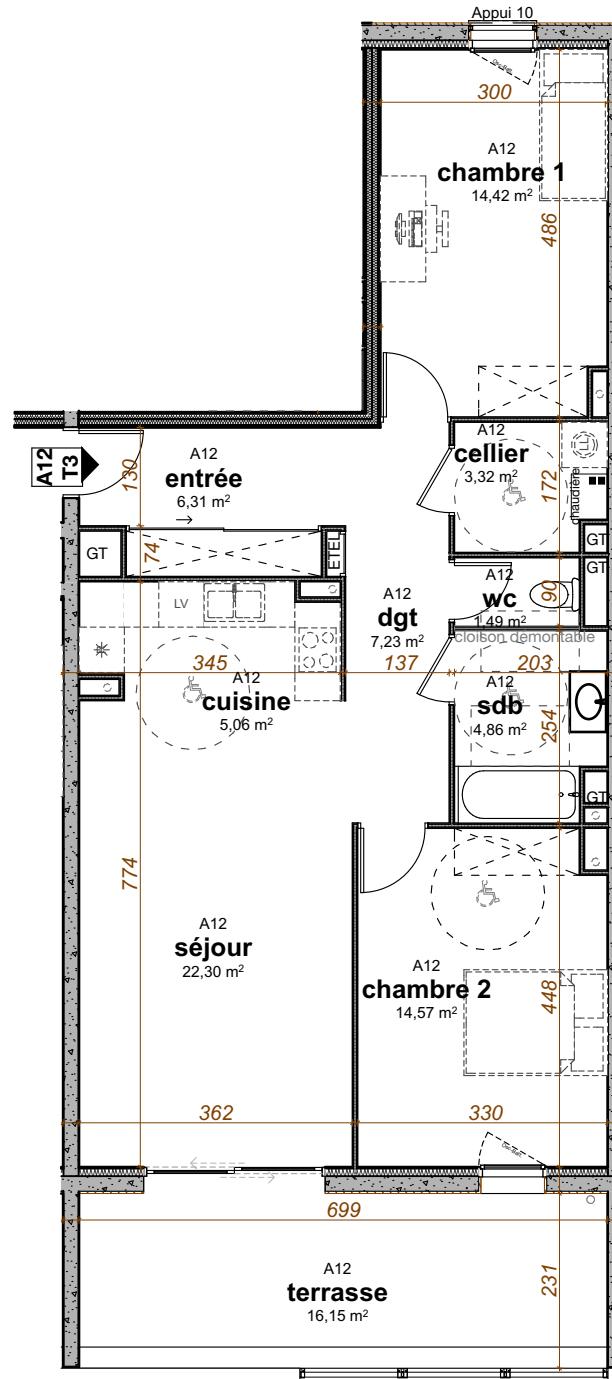


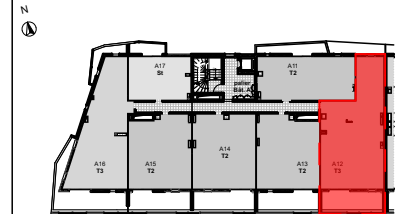
NOTA : Des modifications sont susceptibles d'être apportées en fonction des nécessités techniques et administratives de la réalisation, tant en ce qui concerne les dimensions libres que les appareils électriques et les réseaux divers. Les surfaces sont approximatives, les retombées, les faux-plafonds, soffites et équipements sanitaires sont figurés à titre indicatifs. Les canalisations ne sont pas figurées. La végétation n'est pas contractuelle.



HEXAGONE

SCCV HEXAGONE
2, place Paul Jamot
51100 REIMS

Résidence HEXAGONE
avenue Alcide de Gasperi
BEZANNES 51430



APPARTEMENT	TYPE	NIVEAU
A12	T3	R+1

SURFACES

entrée	6,31
dgt	7,23
wc	1,49
cellier	3,32
sdb	4,86
cuisine	5,06
chambre 1	14,42
chambre 2	14,57
séjour	22,3
Surfaces Habitables	79,56 m2
terrasse	16,15

DATE : 02/08/2019

agencecoste
architectures