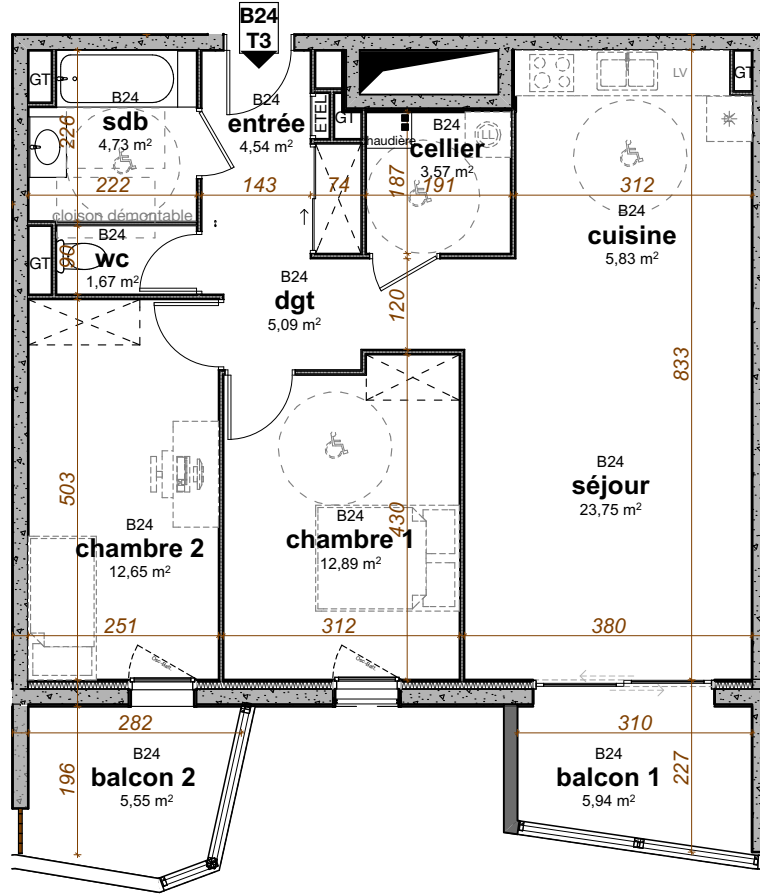


NOTA : Des modifications sont susceptibles d'être apportées en fonction des nécessités techniques et administratives de la réalisation, tant en ce qui concerne les dimensions libres que les appareils électriques et les réseaux divers. Les surfaces sont approximatives, les retombées, les faux-plafonds, soffites et équipements sanitaires sont figurés à titre indicatifs. Les canalisations ne sont pas figurées. La végétation n'est pas contractuelle.

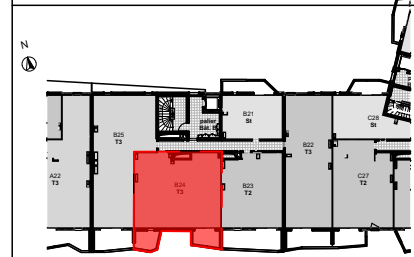


HEXAGONE

SCCV HEXAGONE

2, place Paul Jamot  
51100 REIMS

Résidence HEXAGONE  
avenue Alcide de Gasperi  
BEZANNES 51430



APPARTEMENT	TYPE	NIVEAU
B24	T3	R+2

**SURFACES**

	entrée	4,54
	dgt	5,09
	wc	1,67
	cellier	3,57
	sdb	4,73
	cuisine	5,83
	chambre 1	12,89
	chambre 2	12,65
	séjour	23,75
<b>Surfaces Habitables</b>		<b>74,72 m2</b>
	balcon 1	5,94
	balcon 2	5,55

DATE : 02/08/2019

agencecoste  
architectures