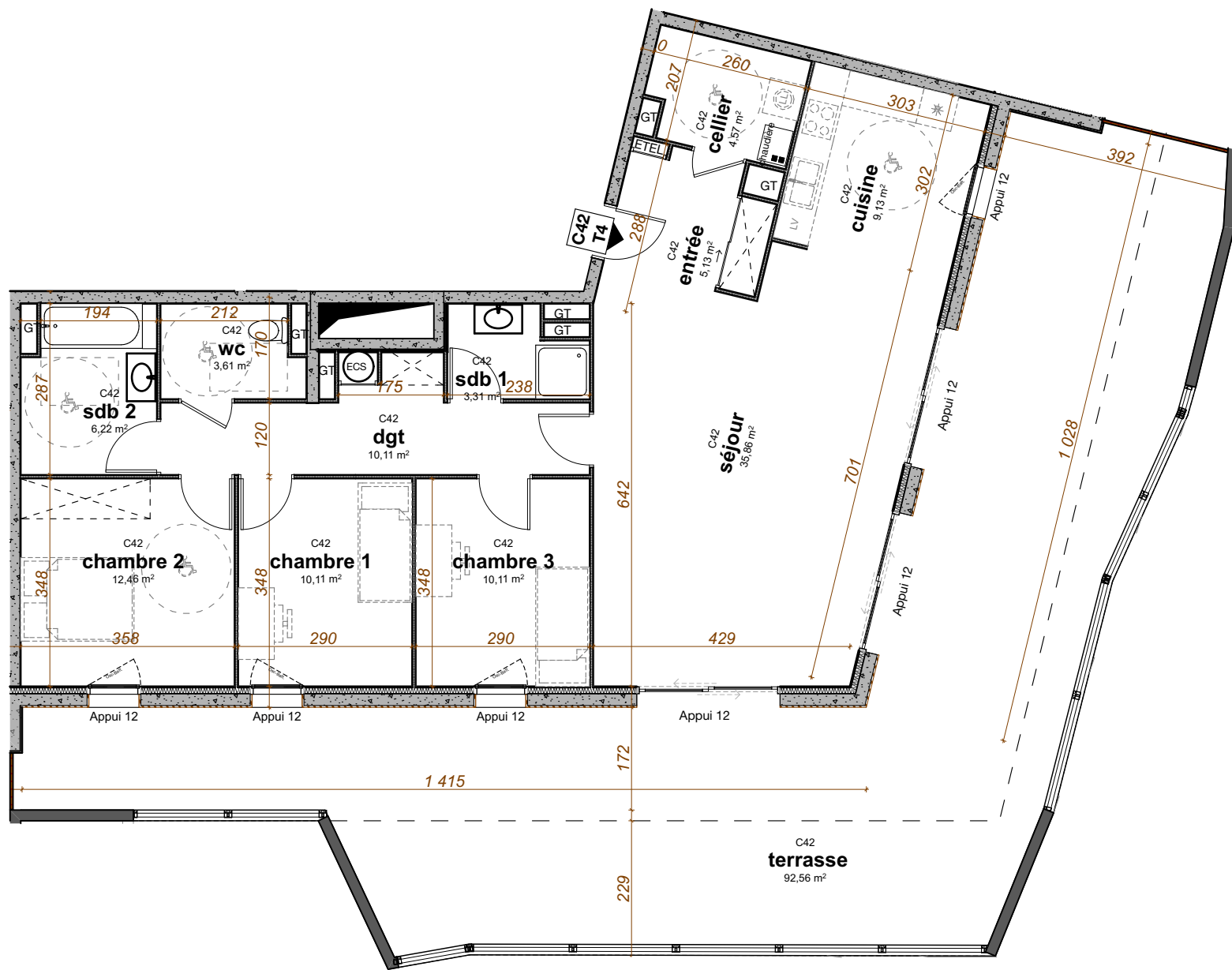


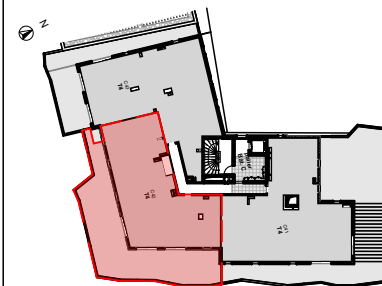
NOTA : Des modifications sont susceptibles d'être apportées en fonction des nécessités techniques et administratives de la réalisation, tant en ce qui concerne les dimensions libres que les appareillages électriques et les réseaux divers. Les surfaces sont approximatives, les retombées, les faux-plafonds, soffites et équipements sanitaires sont figurés à titre indicatifs. Les canalisations ne sont pas figurées. La végétation n'est pas contractuelle.



HEXAGONE

SCCV HEXAGONE
2, place Paul Jamot
51100 REIMS

Résidence HEXAGONE
avenue Alcide de Gasperi
BEZANNES 51430



APPARTEMENT	TYPE	NIVEAU
C42	T4	R+4

SURFACES

entrée	5,13
dgt	10,11
wc	3,61
sdb 1	3,31
sdb 2	6,22
cellier	4,57
cuisine	9,13
chambre 1	10,11
chambre 2	12,46
chambre 3	10,11
séjour	35,86
Surfaces Habitables	110,6 m2
terrasse	92,56

DATE : 02/08/2019

agencecoste
architectures